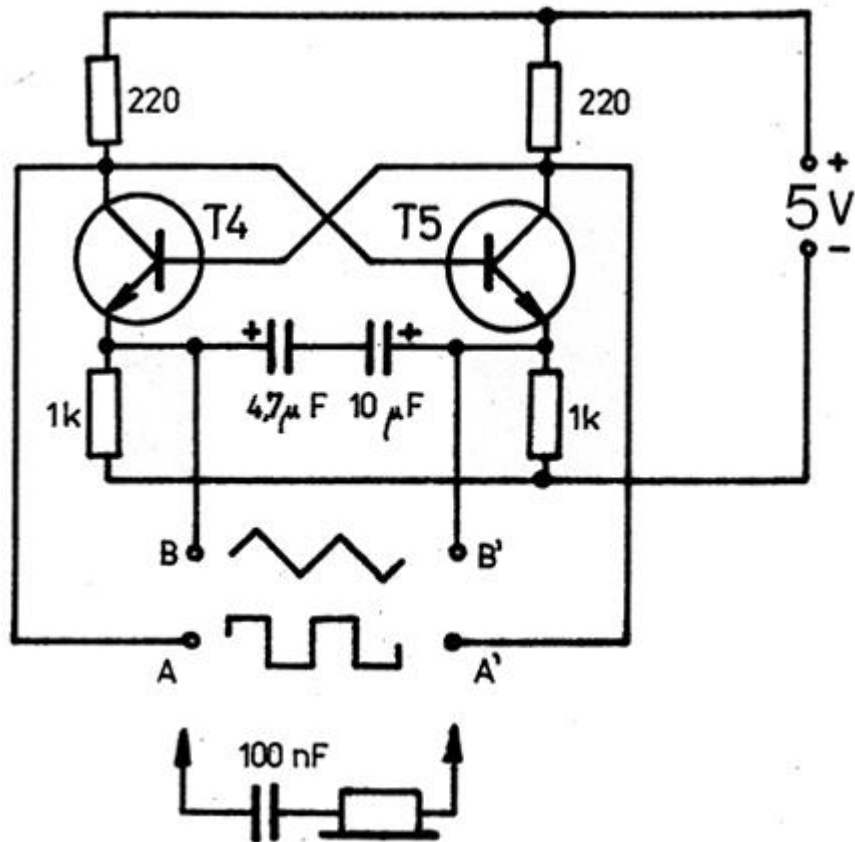


# 26. Generátor obdélníkového a trojúhelníkového signálu

Vypracoval: Ing. Miroslav Korta



- modifikace zapojení multivibrátoru
- na emitorech tranzistorů jsou pulzy trojúhelníkového tvaru
- na kolektorech je průběh obdélníkový
- ke sluchátku musíme sériově připojit kondenzátor, aby nedošlo k ovlivnění funkce obvodu

